



AXIOM®+

ECRAN DE NAVIGATION MULTIFONCTIONS HAUTES PERFORMANCES



Raymarine®



AXIOM®+



UNE NOUVELLE GENERATION D'ECRANS DE NAVIGATION MULTIFONCTIONS HAUTES PERFORMANCES

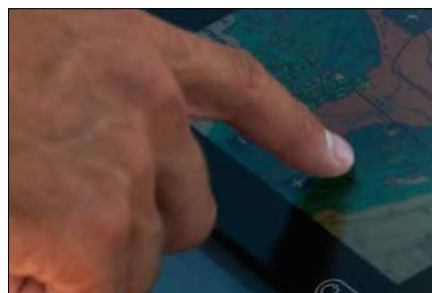
L'Axiom Plus est une nouvelle génération d'écrans multifonctions Raymarine aux performances encore améliorées. L'Axiom Plus est équipé d'un puissant processeur quatre-cœur pour une plus grande réactivité, et permet à la fois un rafraîchissement instantané de la cartographie, l'affichage de la réalité augmentée et l'utilisation du sondeur 3D RealVision. Doté d'une nouvelle dalle IPS haute résolution, la luminosité a été augmentée de 25% et une nouvelle palette de couleur Jour/Nuit vous procure une meilleure visibilité dans toutes les conditions d'éclairage. L'Axiom Plus intègre le système d'exploitation Raymarine LightHouse 3 reconnu comme le système le plus puissant et le plus facile à utiliser du marché.





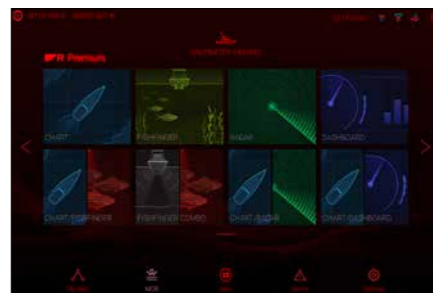
PERFORMANT ET OPTIMISÉ

Rapide, réactif et évolutif



FLUIDE ET RAPIDE

Rafraîchissement et fluidité accrues de l'affichage des cartographies Navionics et C-Map



SYSTÈME D'EXPLOITATION LIGHTHOUSE 3

Le système d'exploitation LightHouse 3 intelligent et intuitif facilite la navigation.



PUISSANCE QUATRE COEURS

Performance d'un processeur quatre-cœurs et stockage interne plus important pour les données personnelles et les applications.



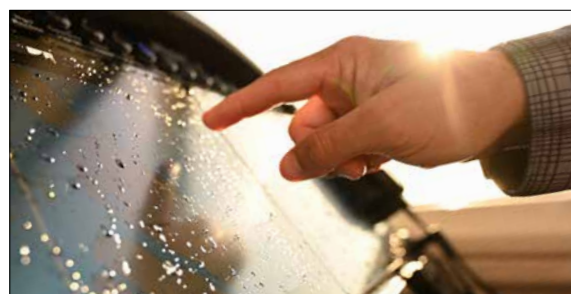
REALITE AUGMENTEE

La Réalité Augmentée ClearCruise™ permet de prendre les bonnes décisions en navigation.



VISIBILITE MAXIMALE

La nouvelle dalle IPS permet une bien meilleure luminosité de l'écran pour une lisibilité accrue des cartes, du sondeur, du radar, de la vidéo...



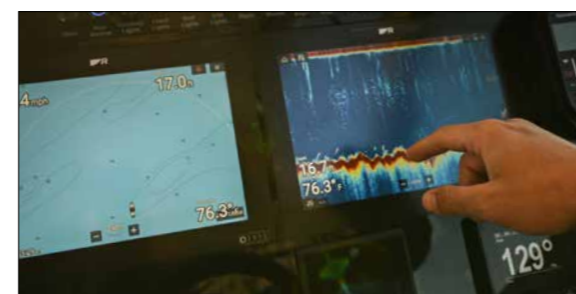
ECRAN HYDROTOUGH™

Recouvert de nanoparticules et résistant aux impacts, l'écran déperlant fait glisser l'eau et les hydrocarbures sans laisser de trace pour une meilleure visibilité. Il permet l'utilisation du tactile dans des conditions difficiles.



PLUS LUMINEUX

Les écrans de 7, 9, et 12 pouces sont 25% plus lumineux qu'une dalle classique (plus de 1800 lumen).



NETTETE

La nouvelle technologie des écrans IPS permet d'augmenter l'angle de vision et double les contrastes par rapport à une dalle classique.



Meilleure lisibilité grâce aux nouvelles couleurs. Le logiciel LightHouse vous permet de choisir un affichage Jour, Plein Soleil, Pénombre ou Nuit



AXIOM®+

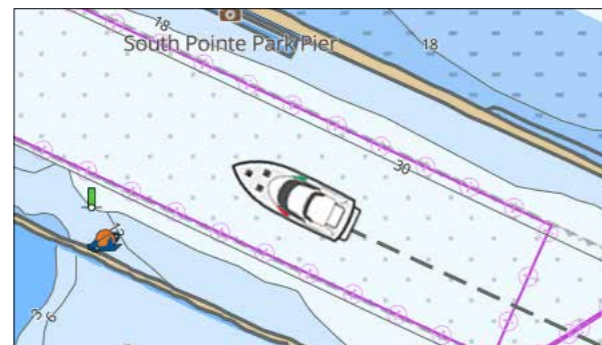
PUISSANT !

Le meilleur traceur, récepteur GPS et sondeur 3D.



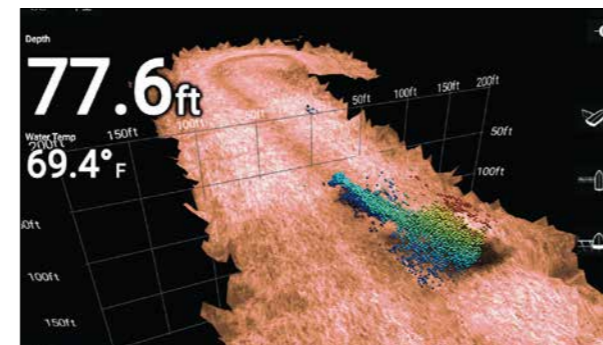
EVOLUTIF

Mise en réseau avec plusieurs écrans Axiom, radars, sondeurs et bien plus encore.



RECEPTION GPS AMELIOREE

Dernière génération, hautes performances 10 Hz du récepteur GPS/GNSS avec une sensibilité 4 fois supérieure aux générations précédentes pour un positionnement précis.



SONDEUR 3D INTEGRE

Disponible avec les versions RealVision pour une vue du fond d'une lisibilité sans pareil.



KEY AXIOM + CARACTÉRISTIQUES

	AXIOM + 7	AXIOM + 9	AXIOM + 12
Taille LCD	Dalle haute densité IPS 7"	Dalle haute densité IPS 9"	Dalle haute densité IPS 12.1"
Résolution LCD	1024 x 600 (WSVGA)	1280 x 720	1280 x 800 (WXGA)
Type LCD	Multitouch avec revêtement hydrophobe HydroTough™		
Luminosité	jusqu'à 1500 nits		jusqu'à 1800 nits
Angle de vision	85°		88°
Dimension	210 x 142 x 77mm / 7.92" x 5.24" x 3.00"	244 x 158 x 77mm / 9.65" x 6.22" x 3.00"	314 x 217 x 77mm / 12.36" x 8.54" x 3.00"
Poids	1,36 Kg	2,26 Kgs	2,72 Kgs
Montage	Encasté ou étrier		
Norme	IPx6 et IPx7		
Température de fonctionnement	-25°C à + 55°C (-13°F à 131°F)		
Tension	12V DC (8 V à 16 VDC)		
Connexions	Sonde (uniquement modèles RV), NMEA 2000 (DeviceNet) et SeaTalk NG à l'aide d'un adaptateur, RayNet Ethernet, USB Micro B, lecteur de carte MicroSD , Wi-Fi (802.11/b/g/n) et Bluetooth V4.0		

Note sur le contenu

Les informations techniques et graphiques contenues dans cette brochure, à notre connaissance, étaient correctes au moment de leur mise sous presse. Cependant, la politique d'amélioration et de mise à jour continue de Raymarine peut modifier les spécifications du produit sans préavis. Par conséquent, des différences inévitables entre le produit et cette brochure peuvent survenir de temps en temps, pour lesquelles la responsabilité de Raymarine ne peut être mise en cause.

Certaines images de cette brochure ont été utilisées à des fins d'illustration uniquement.

FLIR Maritime Belgium Bvba

Luxemburgstraat 2,
2321 Meer,
Belgium
T: (+32) (0) 3665 5162

Raymarine UK Limited

Marine House
Cartwright Drive, Fareham, PO15 5RJ,
United Kingdom
T: (+44) (0)1329 246 700

FLIR Maritime US Inc.

9 Townsend West
Nashua NH 03063
United States of America
T: (+1) 603-324-7900

FLIR Maritime Asia Pty Ltd

Suite 1.01, 26 Rodborough Road
Frenchs Forest, NSW, 2086,
Australia
T: (+61) (0) 2 8977 0300

Raymarine Benelux

Florijnweg 21G,
6883 JN VELD
Nederland
T: (+31) 26 361 4242

Raymarine Denmark

Centervej 7
4600 Køge
Denmark
T: (+45) 4371 6464

Raymarine Finland Oy

Suomalaiistentie 1-3
02270 Espoo
Finland
T: (+358) 207619937

Raymarine France

Parc d'Activités des Peupliers
37 Rue des Peupliers, CS 50007
92752 Nanterre Cedex - France
T : (+33) 146497230

Raymarine Germany GmbH

Borsteler Chaussee 53,
22453 Hamburg,
Germany
T: (+49) 40 237 8080

Raymarine Italy Srl

Via L. Manara 2,
20812 Limbiate (MB),
Italy
T: (+39) (0)2 99451001

Raymarine Norway

Årvollskogen 30
1529 Moss,
Norge
T: (+47) 69 26 46 00

Raymarine Sweden AB

Bolshedens Industriväg 18,
427 50 Billdal,
Sweden
T: (+46) 317 633670